

PDU

Bypass manuale



PDU16A

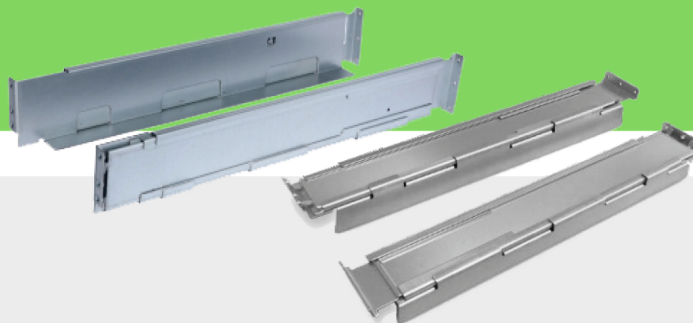
Bypass esterno appositamente progettato per UPS da 1KVA a 3 KVA.

In modalità normale, la rete alimenta l'UPS che a sua volta alimenta il carico in uscita. In modalità Bypass, il carico in uscita è alimentato direttamente dalla rete e l'UPS è completamente isolato. In questo modo l'Ups può anche essere rimosso dal circuito elettrico per una facile manutenzione o anche per una sostituzione.

PDU16A	
Tensione	220/230/240 VAC
Corrente	16 A Max
Ingresso	1× IEC320 type C20 (16A)
Uscita Bypass	1× IEC320 type C19 (16A)
Ingresso Bypass	2× IEC320 type C14 (10A)
Uscita	1× IEC320 type C19 (16A) 6× IEC320 type C13 (10A)
Dimensioni	440 × 180 × 60 mm (1.4 U)
Peso	2.15 kg

RAILKIT

Staffe per il montaggio a Rack



Il kit di montaggio permette una facile installazione dei sistemi UPS in armadi 19"

Supporta il montaggio di sistemi UPS con altezza 2U o 3U.

Adatto per profondità da 468,5 mm a 1000 mm.

Fissaggio sui montanti anteriori e posteriori dei rack 19" mediante viti con dado Gabbia.